


«СОГЛАСОВАНО»
Начальник ОГИБДД
МО МВД России «Ачинский»


П.В.Сурнаков

«18» 07 2024г.

«УТВЕРЖДАЮ»
Заведующий МБДОУ
«Детский сад №44»


И.В.Тарасова

«18» 07 2024г.

ПАСПОРТ

дорожной безопасности

муниципального бюджетного дошкольного образовательного
учреждения «Детский сад общеразвивающего вида №44 с
приоритетным осуществлением деятельности по физическому
развитию детей»

Общие сведения

Наименование ОУ: *Муниципальное бюджетное дошкольное образовательное учреждение «Детский сад общеразвивающего вида №44 с приоритетным осуществлением деятельности по физическому развитию детей»*

Тип образовательной организации: *дошкольная организация*

Юридический адрес ОУ: *662150, г.Ачинск, 9 микрорайон стр.7А*

Фактический адрес ОУ: *662150, г.Ачинск, 9 микрорайон стр.7А*

Руководители ОУ:

Заведующий *Тарасова Наталья Владимировна
8(39151) 7-52-81*

Заместитель заведующего по ВОР *Матьерко Марина Николаевна
8(39151) 7-52-81*

Заведующий хозяйством *Назарова Елена Викторовна
8(39151) 7-52-81*

Ответственные работники муниципального органа образования *Руководитель управления образования администрации города Ачинска
Нефедова Галина Михайловна
8(39151)7 86 45*

Ответственные от Госавтоинспекции *инспектор по пропаганде*

Ответственные работники за мероприятия по профилактике детского травматизма *Турлапова Анна Владимировна
8(39151)7-52-81*

Количество обучающихся	206
Наличие уголка по БДД	<i>в каждой групповой комнате</i>
Наличие класса по БДД	<i>нет</i>
Наличие автогородка (площадки) по БДД	<i>имеется одна площадка перед центральным входом</i>
Наличие автобуса в ОУ	<i>нет</i>
Владелец автобуса	<i>нет</i>
Режим работы учреждения:	<i>7⁰⁰ - 19⁰⁰</i>

Телефоны оперативных служб:

101 – пожарная часть

102 - полиция

103 - скорая медицинская помощь

112 - ЕДС

Содержание

I. План-схемы образовательной организации.

1. район расположения образовательной организации, пути движения транспортных средств и детей (воспитанников и родителей);
2. пути движения транспортных средств к местам разгрузки/погрузки и рекомендуемых безопасных путей передвижения детей по территории образовательного учреждения.

2. Организация дорожного движения в непосредственной близости от МБДОУ «Детский сад №44» с размещением соответствующих технических средств организации дорожного движения, маршруты движения детей и расположение парковочных мест



←→ Пути движения транспорта

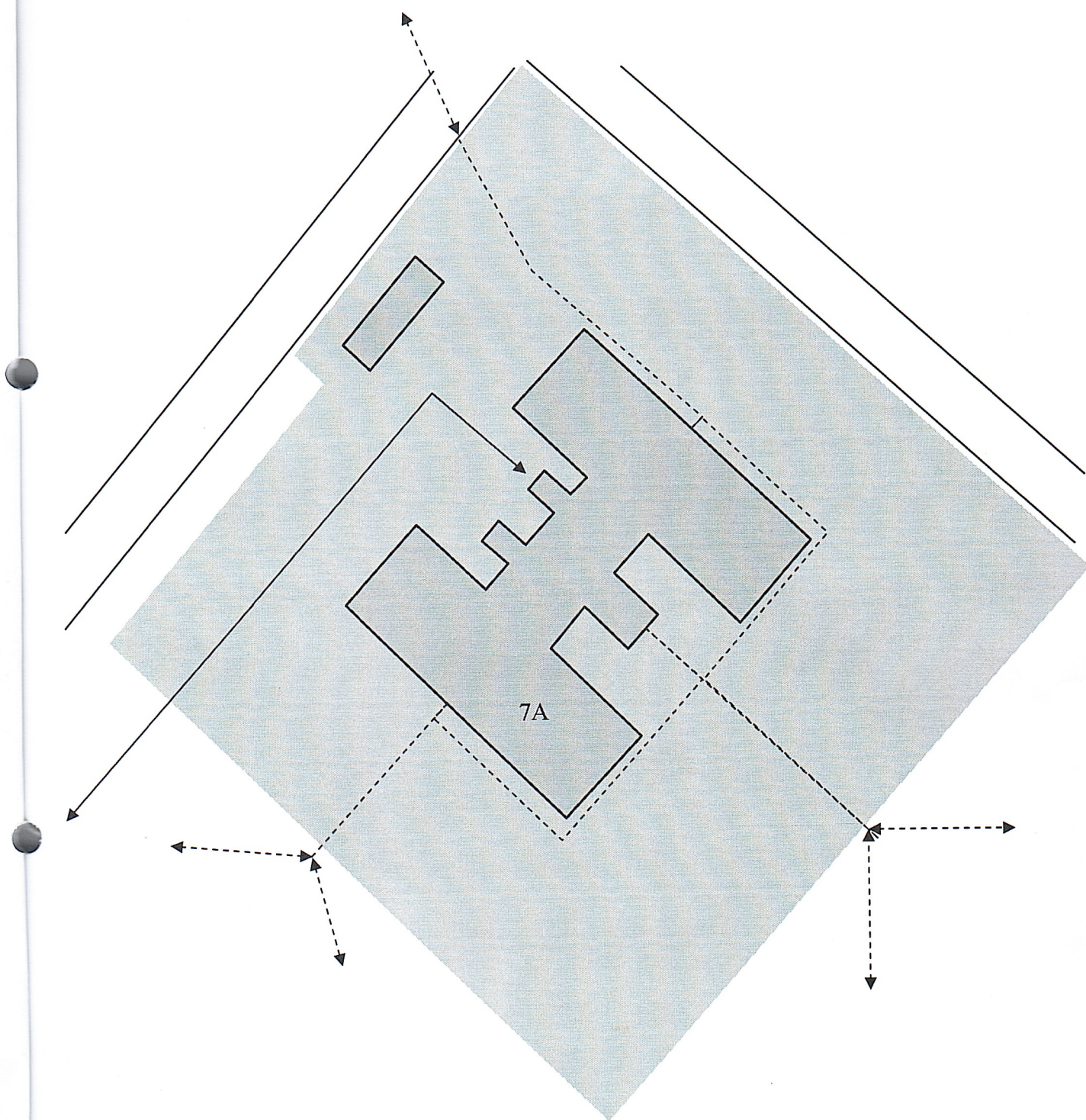
1. План-схема района расположения МБДОУ «Детский сад №44»,
пути движения транспортных средств и детей



----- Пути движения детей

↔ Пути движения транспорта

2. Пути движения транспортных средств к местам разгрузки/погрузки и рекомендуемых безопасных путей передвижения детей по территории МБДОУ «Детский сад №44»



----- Пути движения детей

Территория детского сада

↔ Пути движения грузового транспорта